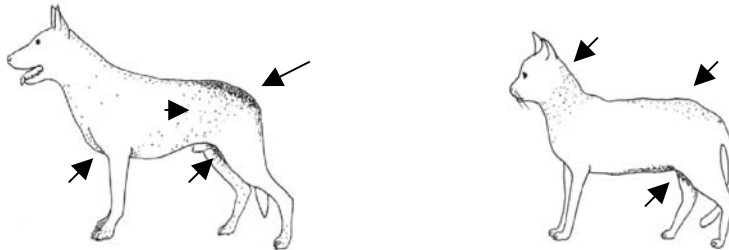
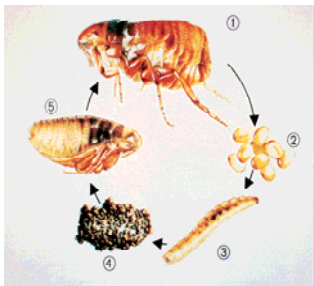


Bei einer Flohspeichelallergie treten besonders häufig Hautveränderungen und Juckreiz an den markierten Stellen auf.



Leidet ein Tier unter der Flohspeichelallergie **reicht der Biss eines einzelnen Flohs** aus. D.h. es sind keine Flöhe oder Flohkot zu finden, womöglich wird Ihr Tier regelmäßig mit einem Präparat gegen Flöhe behandelt und trotzdem kann Ihr Tier von einem Floh gestochen werden, da die meisten Mittel nur eine kurze Repellenzwirkung haben.

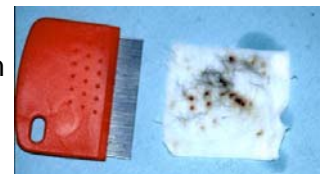
**Flöhe gibt es das ganze Jahr über**, was an dem dauerhaft warmen Klima unserer Wohnungen liegt, wenngleich sie sich **vom Sommer an bis in den Herbst hinein** bei schönem Wetter **explosionsartig** vermehren.



Da die verpuppten Stadien des Floh's monatelang in der Umgebung überleben, ist es jederzeit möglich sich einen Floh „einzufangen“. Die Weibchen legen nach der ersten Blutmahlzeit pro Tag bis zu fünfzig Eier. Diese fallen vom Tier herunter und verteilen sich in der Umgebung. Hier entwickeln sie sich über Larven weiter bis zur Verpuppung. Auslöser für das Schlüpfen der jungen Flöhe aus dem Puppenstadium ist das Vorbeigehen von Mensch oder Tier (Erschütterungen, Druck, Wärme, Licht- und Schattenwechsel). Der Kreislauf geht dann von neuem los. Er kann zwischen 12 Tage und 12 Monate betragen.

### Diagnose:

- **Erwachsene Flöhe sind oft nicht zu finden.** Sie werden durch Lecken und Putzen und die Unruhe, die flohspeichelallergische Tiere durch ihr ständiges Kratzen und Knibbeln aufweisen, beseitigt.
- Manchmal ist Flohkot bei längerem Kämmen nachzuweisen. Er sieht aus wie kleine Dreckkrümel, färbt sich jedoch auf einem komplett durchnässten Taschentuch rötlich-braun, wenn man ihn mit dem Fingernagel zerdrückt (bedingt durch den roten Blutfarbstoff).
- Ein positiver Allergietest über die Haut oder im Blut ist ein deutliches Zeichen einer Flohspeichelallergie. Ein negativer Allergietest schließt diese allerdings nicht aus.
- Häufig bleibt daher nur die **diagnostische Therapie**, die sogenannten Flohferien. D.h. bei Verdacht wird der Hund/die Katze intensiv mit einem Mittel gegen die **erwachsenen Flöhe** (Adultizid) und zusätzlich mit einem Präparat gegen die **Nachkommenschaft** über einen Zeitraum von **4-6 Wochen** behandelt.



### Flohferien:

- kürzere Behandlungsintervalle
- alle Tiere Ihres Haushaltes müssen behandelt werden
- es werden Medikamente mit einem hohen Knockdowneffekt eingesetzt, wie z. B. Capstar

| Produkt           | Formulierung                     | Zugelassen für   | ab Alter            | Adulte Flöhe | Umgebung Eier, Larven |
|-------------------|----------------------------------|------------------|---------------------|--------------|-----------------------|
| Advantage         | Spot-On                          | Hd, Ktz          | 8.Wo                | +            | +                     |
| Advantix          | Spot-On                          | Hd ja, Ktz NICHT | 7. Wo               | +            | +                     |
| Advocate          | Spot-On                          | Hd, Ktz          | Hd: 7.Wo, Ktz: 9.Wo | +            | +                     |
| Capstar           | Tablette                         | Hd, Ktz          | Hd: 4.Wo. Ktz: 4.Wo | +            | -                     |
| Frontline         | Spray                            | Hd, Ktz          | 3. Tag              | +            | -                     |
| Frontline Combo   | Spot-On                          | Hd, Ktz          | 8.Wo                | +            | +                     |
| Prac-Tic          | Spot-On                          | Hd               | 8.Wo                | +            | -                     |
| Preventic         | Spot-On                          | Hd               | 8.Wo                | +            | -                     |
| Program           | Hd: Tabletten<br>Ktz: Suspension | Hd, Ktz          | 6.-8.Wo             | -            | +                     |
| Program Injektion | Injektion                        | Ktz              | 4.Wo                | -            | +                     |
| Program Plus      | Tablette                         | Hd               | 2. Wo               | -            | +                     |
| ProMeris          | Spot-On                          | Hd, Ktz          | Hd: 8.Wo, Ktz: 8.Wo | ++           | --                    |
| Stronghold        | Spot-On                          | Hd, Ktz          | 7. Wo               | +            | +                     |

**Wird die Diagnose bestätigt, muss eine lebenslange Prophylaxe beim allergisch-reagierenden Tier gegen die adulten Flöhe, sowie die Behandlung aller im Haushalt lebenden Hunde und Katzen mit einem Wachstumshemmer für die Flöhe erfolgen.**

Bei der Flohspeichelallergie ist eine Desensibilisierung oder Heilung nicht möglich.

### Ihr individueller Therapieplan:

betroffenes Tier:

andere Tiere: